



CAMPINGPARK
GITZENWEILER HOF

Lindau – Bodensee

10%

75%

Exposé

www.gitzenweiler-hof.de



**think
outside!**

Sehr geehrte Damen und Herren,

Lindau hat was. Genauer gesagt, Lindau hat jede Menge zu bieten. Lindau liegt in einer der reizvollsten Reiseregionen Deutschlands und definiert den Bayrischen Bodensee. Lindaus Umland erstreckt sich zudem über Landes- und Staatsgrenzen.

Lindau ist charmant, bietet viel Kultur und wird verwöhnt von dem einmaligen Bodenseeklima. In und um Lindau lässt es sich gut leben, urlaube-n, ausspan-nen, sporteln und genießen. Und: Lindau hat den Gitzenweiler Hof vor seiner Tür.

Unser 5 Sterne Campingpark ist seit über fünf Jahrzehnten eine touristische Institution und hat die Angebote für Gäste und Reisende in der Region mitgeprägt. Ein Blick in das Gästeverzeichnis verrät, dass der GITZ – wie der Campingpark liebevoll genannt wird – von Menschen aus aller Welt gern besucht wird. Ein Ort für Viele und für Vielseitigkeit. Nahezu alle Varianten und Vorlieben in Sachen Urlaubsgestaltung sind hier erlebbar. Kurz und

international gesagt: Der Gitzenweiler Hof ist ein „place to be“. Und immer auf der Höhe der Zeit, wie die modernen zehn Varia Homes, die bei allen Freunden des Glampings keinerlei Wünsche offenlassen.

Vielfache Auszeichnungen über Jahre hinweg bestätigen das erfolgreiche Engagement und somit die Gastgeberqualitäten des Inhaber geführten Unternehmens. Stolz will ich Ihnen zeigen, dass der Gitzenweiler Hof und sein reizvolles Umfeld über jede Menge Potential, Professionalität, Kreativität und Engagement verfügen.

Lernen Sie uns kennen.
Herzlichst, Ihre Heidrun Müller



Campingpark Gitzenweiler Hof

Der GITZ hat Größe und bietet viel: Das nördlich von Lindau gut erreichbare, in Autobahnnähe gelegene Anwesen des 5 Sterne Campingparks erstreckt sich auf 14 ha, das entspricht 20 Fußballfeldern. Darauf verteilt sind 350 Parzellen und 100 Zeltplätze für Urlauber, sowie 320 Platzeinheiten. 23 Mietwohnwagen, 4 Mobilheime, 10 Varia Homes (Glamping-Miethäuser) und eine Ferienwohnung stehen den Urlaubern zur Verfügung.

Das Restaurant im GITZ verwöhnt mit regionalen Spezialitäten, das Ristorante Pinocchio preist die italienische Kochkunst und bei Udos „Hütte am GITZ“ wird Herzhaftes in vielfältiger Form serviert. Gekühlte Durstlöcher und die Tasse Kaffee für Zwischendurch gibt es selbstredend überall. Am Abend kann an Captain Jacks Cocktailbar Fruchtig-Geistreiches genossen werden.



Das Campingareal trägt einen idealen, alt gewachsenen Baumbestand. Sonnenanbeter und Schattensuchende finden immer ihr Plätzchen. Der Pool bietet Abkühlung, Wasserspaß und Schwimmvergnügen. Das Herzstück ist das kommunikative Zentrum des Gitzenweiler Hofes mit Showbühne, umrahmt von Rezeption, Schwimmbad und Aktionswiese. Eine echte Location für Events, Shows, Konzerte, Animation sowie sowie allzeit gemütlicher Treffpunkt.

Apropos Events: In der Zeit von Ostern bis November finden über 100 Veranstaltungen und mehr als 1000 Aktionen statt. Einen Überblick bieten die GITZ Hits, das Veranstaltungsprogramm des Gitzenweiler Hofes, welches immer mit der Weihnachtspost an Stammgäste und Interessierte für das Folgejahr verschickt wird und auf der Homepage zum Download bereit steht. So wird die Campingvorfreude garantiert generiert.





Die Gästestruktur des Gitzenweiler Hofes ist international. Campingfreunde aus ganz Europa wählen den GITZ als ihr Urlaubsziel. Differenziert man nach den Herkunftsländern der Gäste, lässt sich folgende Reihenfolge gliedern: Gäste aus Deutschland bilden den Löwenanteil, gefolgt von der Schweiz, den Niederlanden, Dänemark, Österreich und Großbritannien. Interessant ist sicherlich, dass Gäste aus den USA, Australien, Kanada, Asien etc. – also Gäste aus aller Welt – am GITZ urlauben.

Der Campingpark Gitzenweiler Hof ist beliebt, dies belegen eindrucksvoll die Übernachtungszahlen. Rund 237.658 Übernachtungen wurden 2018 gezählt, 197.978 gehen auf Urlauber und Kurzzeitbesucher zurück. 39.680 Nächte verbringen Saisoncamper laut branchenüblicher Hochrechnungsmethode auf dem Campingpark. Zeitgleich können bis zu 2.400 Gäste den GITZ als ihre Urlaubsheimat in vollen Zügen genießen.

Damit dies reibungslos funktioniert, ist eine ausgereifte und bewährte Infrastruktur unabdingbar. Fünf Sanitärgebäude sowie verschiedene Aktionsräume für Kurse, Workshops oder als Aufenthaltsraum bei schlechter Witterung stehen zur Verfügung. Der GITZ Einkaufsmarkt sorgt morgens für frische Backwaren und hält eine reichhaltige Auswahl an Lebensmitteln, Getränken und Camperbedarf zum Erwerb bereit.

Bis zu 80 Mitarbeiter (in der Hochsaison) sorgen mit viel Engagement für das Wohlbefinden der Gäste am GITZ und dem reibungslosen Ablauf im touristischen Arbeitsalltag. Zu bewältigende Aufgaben finden sich in der Rezeption bei der Gästeverwaltung und -beratung, bei Instandhaltung und Pflege des Platzes, der Gästebetreuung und der Realisierung aller Events und Aktionen. Nicht zu vergessen sind dabei die Routinen des Alltags, die permanent Erledigung einfordern. Die Pflege der Sozialen Medien und Internetkanälen zählen natürlich auch zu den regelmäßig anstehenden Aufgaben.

Das progressive Streben nach vorbildlicher Gastlichkeit und Gästezufriedenheit des Gitzenweiler Hofes ist immer präsent. Wichtigstes Kriterium ist ohne Zweifel hierbei die Meinung und Bewertung seitens der Gäste. Permanent steigende Besucher- und Übernachtungszahlen belegen den Erfolgskurs des Campingparks.



GITZ in Zahlen

Gäste aus Deutschland, der Schweiz, den Niederlanden, Dänemark, Österreich, Großbritannien, den USA, Kanada und auch aus Asien – also Gäste aus aller Welt.



350

Parzellen für Touristgäste



4

Mobilheime



320

Parzellen für Saisongäste



10

Varia Homes (Glamping)



23

Mietwohnwagen



100

Zeltplätze

Seit 1995

durchschnittlicher

Übernachtungszuwachs von

5876 Einheiten pro Jahr

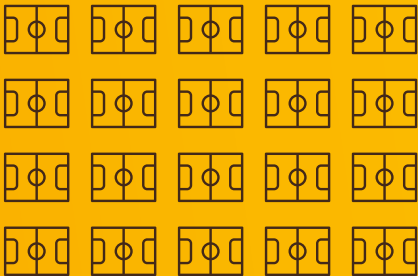


237.658

Übernachtungen im Jahr

2.400

Gästekapazität



14 ha
Fläche



Mitarbeiter am GITZ pro Saison

Veranstaltungen

Ein besonderes Merkmal des Gitzenweiler Hofes ist dessen pulsierende Lebendigkeit. 100 Publikums-Highlights werden jährlich realisiert. Das Zwillingstreffen an Ostern, die Ballonfiesta mit hauseigenem und buchbaren Heißluftballon im Sommer und das GITZ Oktoberfest sind bei Urlaubern und für Menschen aus der Region sehr beliebt und Eckpfeiler im Eventkalender, den „GITZ Hits“. Zahlreiche Konzerte, Clubtreffen verschiedener Automobilfreunde, die Jahreszusammenkunft der Fotocommunity, die Camp Roadshow, das Mittelalterfest anno 1380 sind wie der winterliche Hüttenzauber jährlich feststehende Feierlichkeiten auf dem Campingpark mit Mehrwert für Gäste, Besucher, Aussteller und Veranstalter.



Wachstum und Entwicklung

Seit 1995 führt Familie Müller den 5 Sterne Campingpark in Lindau, dessen Gäste- und Übernachtungsquoten sich beeindruckend entwickelt haben. 44.600 touristische Übernachtungen wurden 1995 gezählt, bis 2018 ist die Zahl auf 197.978 angestiegen. Im Schnitt ist dies ein Zuwachs von 5.876 Übernachtungen jährlich.

Das Verhältnis von neuen Gästen zu Besuchern, die zum wiederholten Male den Gitzenweiler Hof als ihre Urlaubsheimat wählten, kann mit 35 : 65 angesetzt werden und ist ein klarer Hinweis auf eine erfolgreiche Geschäftsführung.



Die 35 Prozent „GITZ Neuankömmlinge“ sind das Ergebnis einer offensiven, zielgenauen Medien-, Werbe- und Öffentlichkeitsarbeit. Die 65 Prozent der Wiederkehrer sind ein starker Hinweis auf die vorherrschende Zufriedenheit der Gäste.

Tue Gutes und rede darüber – eine effiziente Medien- und Öffentlichkeitsarbeit ist für erfolgreiche Unternehmen im Tourismus unabdingbar. Messeauftritte, Anzeigenwerbung, Social Media Content, Erwähnung in der Fach- und Publikums- presse sorgen für Wahrnehmung bei bekannten und künftigen Gästen. Die Unterstützung ausgewählter gemeinnütziger Vereine in der Nachbarschaft sind für das GITZ Management selbstverständlich.

Messeauftritte

Der Campingpark Gitzenweiler Hof präsentiert sich jährlich auf sieben Messen* in Zentraleuropa. Dies sind die CMT (Camping, Motor, Tourismus) in Stuttgart (265.000 Besucher), die Freizeit, Touristik & Garten in Nürnberg (103.200 Bes.), die Reise + Camping in Essen (95.000 Bes.), Reisen + Freizeit in Saarbrücken (10.000 Bes.), der Caravan Salon in Düsseldorf (248.000 Bes.), der Suisse Caravan Salon in Bern/CH (49.000 Bes.) und die Caravana in Leeuwarden/NL (47.600 Bes.). Die Gesamtmessebesucherzahl im Jahr liegt bei beachtlichen 817.800.

* Besucherzahlen von der jeweils letzten Messe, Stand November 2018



Medienpräsenz

Die Fachpresse im Camping-Caravanning-Segment ist der wichtigste Publikumsinformationsträger für Campingplatzbetreiber. Monatlich erscheinende Titel wie Autobild Reisemobil, Camping, Camping Cars & Caravans, Camp24, Caravanning, promobil, Reisemobil International etc. nutzt der Gitzenweiler Hof für Printwerbung. Die Gesamtauflage der hier erwähnten Monatstitel liegt bei rund 440.000 Einheiten, im Jahr bei rund 5,3 Millionen Exemplaren.

Zeitschriften wie ACSI Free Life, Camper Illustrierte, Camping Revue (A), Caravan Salon Club Magazin, EHMC-Magazin, freizeitguide aktiv, Hymer Magazin, Wohnmobil & Caravan (CH), Wohnmobile Caravan Freizeit & Allrad-Camping, und das Magazin Fernweh (CH) erscheinen einmalig beziehungsweise mehrfach im Jahr. Ein reeller Erscheinungs-Schätzwert dürfte Faktor 3,7 sein und somit hochgerechnet eine Auflage von 1,25 Millionen Exemplaren erreichen.

Unerlässlich für den großen Campingpark in Lindau ist ein Eintrag und eine Werbepresenz in den wichtigsten Camping-/Freizeitführern bzw. ähnlich ausgerichteten Titeln. Dies sind u.a. die ACSI Campingführer Europa und Deutschland, der ADAC Campingführer, der ADAC Stellplatzführer, der ADAC Autoatlas, ANBW Campingführer, Bordatlas,

BVCD Campingführer, Camping.info Campingführer, DCC Campingführer, ECC Campingführer, Freizeitkatalog Baden-Württemberg, Freizeitkatalog Bayern, Friendly Caravan Club (GB), Kinderland Bayern Katalog, Lindauer Tourismus und Kongress Magazin, TCS Campingführer (CH). Die Auflage-zahlen dieser Publikationen addiert, ergibt dies rund 1,3 Millionen Druckwerke.

Last but not least ist Werbung im lokalen Umfeld ebenso erforderlich. Im Wochenblatt, im Südkurier (regionale Anzeigenpublikationen), sowie in der Lindauer Bürgerzeitung und in der Lindauer Zeitung wird über den GITZ informiert. Die Auflage im Jahr an Exemplaren mit Werbung vom Gitzenweiler Hof liegt bei 1,7 Millionen.

Alle Printpublikationen mit Werbung/Erwähnung vom Gitzenweiler Hof pro Jahr zusammengefasst, ergibt die stolze Zahl von 9,55 Millionen Einheiten. Nach einer Erhebung von www.absatzwirtschaft.de liegt die Leserreichweite bei Zeitschriften zwischen den Werten 3,3 bis 8,6 je gedrucktem Exemplar. Nimmt man hier nun den Durchschnittswert von 5,95 und errechnet die Leserreichweite für Publikationen mit Anzeigen vom Gitzenweiler Hof, kommt man auf 56,8 Millionen Informationsempfänger.

GITZ in Zahlen



x 64

Auszeichnungen seit 1995



seit 2000 ununterbrochen
5-Sterne-Klassifizierung



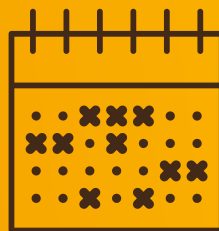
seit 10 Jahren
ununterbrochen
Service-Q-Klassifizierung



Anreisen pro Tag in der Hauptsaison



Anzahl der Sanitärgebäude am Platz



100 Veranstaltungen
1.000 Aktionen

pro Jahr



300m² Indoor Animationsbereich



800m³ beheiztes Freibad



278.360

Suchanfragen über Google im Quartal und 50.864 im Monat



5658

Facebookfans



790

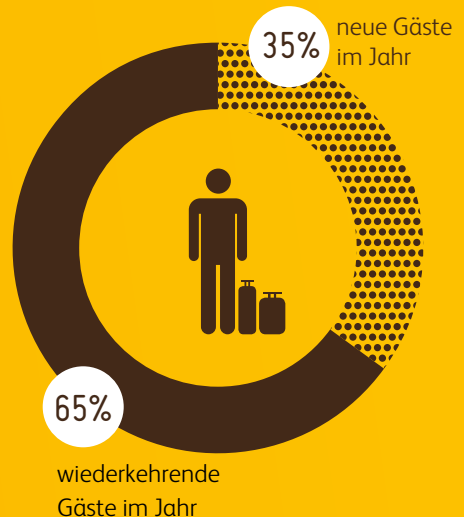
Instagram Follower mit durchschnittlichen 70 Likes

817.800

Jährlich auf 7 Messen vertreten und damit 817.800 potentielle Gäste erreicht

56.800.000

Die jährliche Vertretung in 9,55 Mio Printpublikationen, ergeben 56,8 Mio tatsächliche Informationsempfänger



ADAC
Wohnmobil-
Vermietung

AL-KO



BVCD



CALL OF QUEST
ESCAPE ROOM-FRIEDRICHSHAFEN



Dethleffs
Ein Freund der Familie



FENDT
CARAVAN



EHYMER
Reisen im Original.

KinderLAND



LEGOLAND



Lindau
INSELHALLE

Lindauer Zeitung



Kooperationen und Netzwerke

Hand in Hand mit Marken und Profis agiert der 5 Sterne Campingpark seit je her und schafft damit für seine Gäste stets attraktive Veranstaltungen und Offerten. Im B2B-Bereich wirkt sich die Zusammenarbeit für alle Beteiligten symbiotisch aus. Schlicht nach dem Motto: Gemeinsam erreicht man mehr.





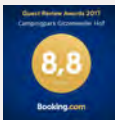
Service Q
2018



Campsite Award
2017



Kinderland Bayern
Höchstauszeichnung



Booking.com
Guest Review
Award 2017



Campz Outdoor &
Adventure 2016



Deutscher Campingclub
Platin Award Europa-
preis 2015



ADAC Superplatz
2012



Bayerischer
Innovationspreis 2012



Caravanning Leserwahl
2010



EMHC Wohlfühlplatz
2010



Deutscher Tourismusverband
Goldmedaille 2006



Ecocamping- und
Naturerlebnisbetrieb

Ausgezeichnet

Touristische und gastronomische Betriebe werden meist nach dem bekannten Dehoga Hotel-Sternensystem klassifiziert. Ähnliches gibt es für Campingunternehmen. Seit dem Jahr 2000 trägt der Gitzenweiler Hof ununterbrochen die höchste Bewertung für Campingbetriebe: 5 Sterne vom DTV/BVCD. Die Service-Q-Zertifizierung, dessen Siegel seit 9 Jahren den GITZ ziert, ist ein deutlicher Hinweis auf die außerordentlichen Dienstleistungsqualitäten des Campingparks. Der Gitzenweiler Hof wurde und ist vielfach ausgezeichnet. Jede Auszeichnung macht stolz und ist Ansporn für weiterhin beste Gastlichkeit in einer einmaligen Urlaubsregion.



GITZ und die Region

Der bayerische Teil des Bodensees sollte nicht in seiner geografischen Größe, sondern für sein touristisches Potential betrachtet werden. Klein, aber oho trifft es wohl ziemlich exakt.

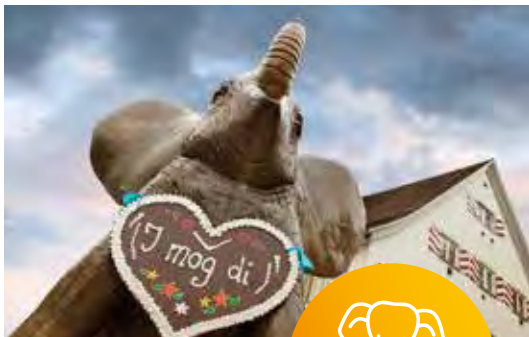
Die Vierländerregion Bodensee bietet mit der Bodensee-Erlebniskarte neugierigen Touristen viele offene Türen von Sehenswürdigkeiten und Einrichtungen rund ums Schwäbische Meer. Die Kooperation des Gitzenweiler Hofes mit der Stadt Lindau und hier vor allem mit dem Kulturamt/Stadtmuseum, hat schon manch Kreatives hervorgebracht.

Ganz nach oben geht es, wenn die Gipfel von Pfänder und Säntis erobert werden oder man mit einem Heißluftballon fährt bzw. im Zeppelin aufsteigt. Das nahe gelegene Allgäu lädt zu Spaziergängen und Wanderungen ein. In den zahlreichen Wirtschaftshäusern und Gaststätten in und um Lindau lassen sich regionale Leckereien genießen. Auf den Punkt: Die Region hat was zu bieten.



Ein Kunstwerk mit Lebensfreude

Die Symbolfigur des Gitzenweiler Hofes ist Fany, ein fröhlicher junger Elefant. Der ungarische Künstler Imre Varga schuf 1997 die 1200 kg schwere Bronzefigur, die auf dem Aktionsplatz steht. Heute erfreut das Maskottchen als Comicfigur, Malvorlage, Plüschtier und lebensgroßer Walking Act Jung und Alt.



Der GITZ ist der Place to be

Der Campingpark Gitzenweiler Hof ist eine Urlaubsdestination für Gäste mit den verschiedensten Wünschen und Ansprüchen. Das gastgeberische, touristische und kulturelle Angebot sowie die mannigfaltigen Freizeitmöglichkeiten sprechen Interessierte verschiedenster Generationen an. Bringt man dann noch die unzähligen Möglichkeiten der Vierländerregion mit ein, bleibt wohl kein Wunsch offen. Der Gitzenweiler Hof ist der Place to be für Urlauber, Erlebnishungrige, Naturfreude, Neugierige, Entspannungssuchende, Sportler, Genießer... und für alle die eine besondere Location mit professionellem Personal und Anspruch suchen.

Kontakt

Heidrun Müller

Managing Owner (GF)

☎ +49 (0) 83 82 / 94 94-14

☎ +49 (0) 15 20 / 3 53 50 95

✉ mueller@gitzenweiler-hof.de

Simone Kern

Assistenz der Geschäftsführung

☎ +49 (0) 83 82 / 94 94-18

✉ kern@gitzenweiler-hof.de

Sarah Stetter

Marketingleitung &

Eventmanagement

☎ +49 (0) 83 82 / 94 94-20

✉ stetter@gitzenweiler-hof.de

Matthias Mehwald

Marketing & Events

☎ +49 (0) 83 82 / 94 94-19

✉ mehwald@gitzenweiler-hof.de

Claudia Bihl

Personal & Finanzen

☎ +49 (0) 83 82 / 94 94-17

✉ ruffing@gitzenweiler-hof.de

Sonja Kopp

Animation

☎ +49 (0) 83 82 / 94 94-0

✉ animation@gitzenweiler-hof.de

Wolfgang Kutter

Technischer Leiter

☎ +49 (0) 83 82 / 94 94-0

✉ kutter@gitzenweiler-hof.de

Rezeption am GITZ

☎ +49 (0) 83 82 / 94 94-0

✉ info@gitzenweiler-hof.de



Camping
am
Bodensee.



Campingpark Gitzenweiler Hof GmbH
Gitzenweiler 88
D-88131 Lindau – Bodensee

 +49 (0) 83 82 / 94 94 -0
 info@gitzenweiler-hof.de
 www.gitzenweiler-hof.de